



PARKHOTEL PLAUEN

— Ihr Fenster zur Stadt —

Aperitif

Prickler

SETTE Cuvée Millesimato 0,1 l 4,50 €
Spumante Bianco Extra Dry, Italien

SETTE Cuvée Millesimato mit australischer Hibiskusblüte 0,1 l 6,00 €

Castell Miquel Cava „Pearls of an Angel“ 0,75 l 39,00 €

Pearls of Angel ist eine Cuvee aus Xarello 45%, Parellada 30% und Macabeo 25%.
Eine traditionelle Flaschengärung mit anschließend 9 monatigem Hefelager auf der Flasche. Die Dosage wird mit Gewürztraminer aufgefüllt.

Schloß Proschwitz Pinot Blanc Sekt b.A. 0,75 l 42,00 €
Traditionelle Flaschengärung

Elegantes Bukett von Fruchtnoten und weißen Blüten, welches an der Nase fast süßlich wirkt. Diese feinen Noten finden sich im Abgang wieder: gelbe Früchte, etwas Zitrus mit Pfirsich im Abgang.

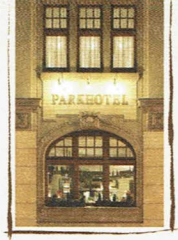
YUZU SAKE Sprizz 0,2 l 6,90 €
Japanischer Sake trifft YUZU Saft (japanische Zitrusfrucht)
gespritzt mit Sekt und Mineralwasser – herrlich erfrischend!

Scavi & Ray Prosecco Piccolo 0,2 l 5,90 €
Prosecco Frizzante

Scavi & Ray Sprizzione 0,2 l 5,90 €
mit Prosecco, Aperol und Mineralwasser

Scavi & Ray HUGO 0,2 l 5,90 €
Erfrischender Prosecco mit Holunderblütensirup, Mineralwasser und Minze

Haustrunk alkoholfrei 0,2 l 4,90 €
Geeiste Brombeeren mit Johannisbeersaft,
Bitter Lemon und Minzflavor – lecker!



PARKHOTEL PLAUEN

— Ihr Fenster zur Stadt —

Weißwein

0,2 l 0,5 l 0,75 l

Weißer Burgunder trocken
Gutsabfüllung Weingut Lergenmüller, Pfalz

4,90 € 11,00 €

Rivaner (Bezeichnung für einen leichten Müller-Thurgau)
Qualitätswein trocken, Krück, Pfalz

4,90 € 11,00 €

Flomborner Feuerberg Bacchus halbtrocken
Qualitätswein, Weingut Bernhard Räder, Rheinhessen

4,90 € 11,00 € 16,50 €

Oberflörsheimer Blücherpfad Gewürztraminer
Spätlese lieblich, Weingut Bernhard Räder, Rheinhessen

4,90 € 11,00 € 16,50 €

Weißwein Cuvée Edition Meissen
Qualitätswein trocken, Meissener Weinhaus, Sachsen

6,50 € 15,00 €

Sauvignon Blanc trocken

Südafrika, Daniel de Wet

Aromen von Stachelbeere, Apfel, Mango und Steinfrüchten, fruchtig komplex im Abgang.

5,50 € 13,50 € 20,00 €

Chardonnay trocken, Vanel Sieur d'Arques

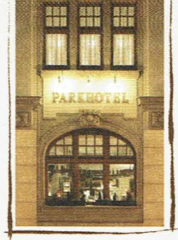
Languedoc, Südfrankreich. Kräftiges Aroma nach feinen Kräutern, etwas Birne und Melone mit leicht buttrigen Anklängen. Am Gaumen saftig, fruchtig mit exzellenter Struktur und schöner Säure mit erfrischender Länge.

5,00 € 12,00 € 18,00 €

Schloß Proschwitz Elbling

Qualitätswein trocken, Weingut Schloß Proschwitz, Meißen, Sachsen

33,00 €



PARKHOTEL PLAUEN

Ihr Fenster zur Stadt

Rosé

0,2l 0,5l 0,75l

Südafrika de Wet Rosé

5,90 € 14,00 € 21,00 €

Runder, vollen Körper, Aromen von Erdbeere und tropischen Früchten. Tutti Frutti.

2011 Spätburgunder Rosé

6,50 € 16,00 € 24,00 €

Qualitätswein trocken, Weingut Tesch, Nahe

Ein 100%iger Spätburgunder von der Nahe als Rosé ausgebaut. Gebettet in ein leichtes Säurepolster erstrahlt hier burgundertypische Fruchtcompetenz.

Rotwein

0,25l

Aus Qualitätsgründen bieten wir Ihnen in der warmen Jahreszeit ausschließlich Rotweine in der 0,25 Literflasche als Alternative zum offenen Schoppen an. So gewährleisten wir auch bei hohen Außentemperaturen einen frisch geöffneten Wein ohne Qualitätsverlust. Flaschenweine stehen selbstverständlich zur Verfügung.

Krems Blauer Zweigelt trocken

5,30 €

Weingut Krems, Österreich, vollmundig und fruchtig mit Aromen reifer Beeren

Vinision Dornfelder halbtrocken, Rheinhessen

5,30 €

delikates Bukett nach Waldfrüchten, voll im Trunk und weich im Nachhall

Rotwein

0,2l 0,5l 0,75l

Spätburgunder Qualitätswein trocken

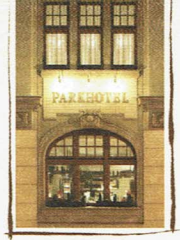
4,90 € 11,00 €

Weingut Tesch, Nahe

Montepulciano d' Abruzzo DOC trocken

4,90 € 11,00 € 16,50 €

delikates Bukett nach Waldfrüchten, voll im Trunk und weich im Nachhall



PARKHOTEL PLAUEN

— Ihr Fenster zur Stadt —

Dornfelder halbtrocken 4,90 € 11,00 € 16,50 €
Qualitätswein, Winzergenossenschaft Edenkoben, Pfalz

Birchmore Shiraz-Cabernet 4,00 € 10,00 € 14,00 €
South Eastern Australia, Premium Cuvée trocken

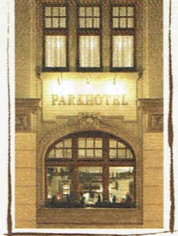
Australian Premier Selection Shiraz-Cabernet 6,00 € 14,50 € 21,00 €
trocken, Lindemans
Aromen von Beerenfrüchten, Schokolade und Kirschen, im Abgang Gewürznoten

Montepulciano d´Abruzzo, Masciarelli 25,00 €
Sehr sortentypisch mit würzig-pfeffriger Art, Aromen von Kirschen, Heidelbeeren und etwas Kakao, ein eher eleganter und femininer Rotwein aus Italiens Süden. 2 Gläser im Gambero Rosso. Für den Weinbau in den Abruzzen gilt Masciarelli bereits seit gut 30 Jahren als Pionier.

La Paz Carmenère Reserva 25,00 €
MontGras trocken
Valle de Colchagua, Chile
Süffig und kraftvoll. Fruchttige Aromen von Kirschen und schwarzen Johannisbeeren vereinen sich mit würzigen Noten und einem Hauch grünem Paprika

Don Reca Cuvée 34,00 €
Vina la Rosa trocken, Ismael Ossa, Cachapoal Valley, Chile
Carmenere, Cabernet Sauvignon, Syrah und Cabernet Franc
Kräftige Aromen von Kirschen und Brombeeren in einer perfekten Balance mit feinen Holznoten. Vielschichtig und würzig – so schmeckt Chile.

Kaapzicht Shiraz trocken 39,00 €
Kaapzicht Estate, Südafrika
Einer der wohl besten Shiraz aus Südafrika. Kräftig mit intensiven Würznoten und feinen langanhaltenden Fruchtnoten, getragen von eleganten süßlichen Tanninen. Ein aromatischer robuster Roter fein selektiert mit Temperament.



PARKHOTEL PLAUEN

— Ihr Fenster zur Stadt —

Unsere Mallorca-Ecke

Die Bodega Castell Miquel liegt in malerischer Lage in einer der schönsten Gegenden Mallorcas, unweit von Llosseta in den Tramuntana-Bergen. Gründer ist kein Geringerer als Unternehmer, Wissenschaftler, Pharmazeut und Bionorica-Inhaber Prof. Dr. rer. nat. Michael Popp.

2015er "Stairway to Heaven", Sauvignon Blanc, trocken, 12,5% vol.,
Castell Miquel, 750 ml 37,00 €

Der Sauvignon Blanc von Castell Miquel ist mit Zitrus-, Grapefruit- und feinen Kräuternoten duftig und fruchtbetont. Im Glas entwickeln sich nach kurzer Zeit auch Aromen von gelben Früchten, insbesondere Mirabelle. Der Weißwein ist harmonisch strukturiert, elegant und mineralisch und bietet einen angenehmen Abgang.

2015er "Stairway to Heaven", Rosé, 12,5% vol.,
Castell Miquel, 750 ml 37,00 €

Ein reiner Cabernet Sauvignon mit intensiver himbeerroter Farbe. Im Duft anhaltende Fruchtaromen von Waldbeeren, Himbeeren und Kirschen. Am Gaumen rund und kraftvoll mit großer Frische. Ein Rosé der Extraklasse! Hergestellt über Maischegärung in Maischetauchertanks mit Eichenholz-ummantelung. In diesen Tanks wird das komplette Premiumsegment "Stairway-to Heaven" vinifiziert.

Prickler

Castell Miquel Cava "Pearls of an Angel"
D.O.P., brut, 11,5% vol., 750 ml 39,00 €

Pearls of Angel ist eine Cuvee aus Xarello 45%, Parellada 30% und Macabeo 25%. Eine traditionelle Flaschengärung mit anschließend 9 monatigem Hefelager auf der Flasche. Die Dosage wird mit Gewürztraminer aufgefüllt. Der Cava erinnert an fruchtige Aromen von Äpfeln, frischen Pfirsichen und Gelee Royal.. Am Gaumen gibt er sich erfrischend, harmonisch und sinnlich. Apfel und Birne zeigen eine trockene und kalkhaltige Note. Mit einem intensiven Finish mit Anklängen von Zitrusfrüchten, macht dieser besondere Vertreter seiner Art alle Ehre und Lust auf mehr. Gutgekühlt bei 7° Celsius als Aperitif, zu feinen Fischvorspeisen oder fruchtigen Nachspeisen.



PARKHOTEL PLAUEN

— Ihr Fenster zur Stadt —

2011er "Stairway to Heaven", Shiraz

14,5% vol., Castell Miquel, 750 ml

46,00 €

Dieser Wein ist von intensiver purpurroter Farbe mit noch jugendlichen violetten Reflexen. Er präsentiert eine sehr elegante Frucht mit Aromen von Kirsche und Maulbeeren, überzeugt am Gaumen mit sehr viel Schmelz, sehr gut eingebundenen Tanninen und ausgezeichneter Länge. Ein großer Wein, rund und opulent. Der Shiraz "Stairway to Heaven" begleitet perfekt gegrilltes oder geschmortes Rind, Lamm und Wild, aber auch milden Käse, Gratins sowie mediterrane Spezialitäten wie schwarze Oliven, Wurstspezialitäten wie Salami und Chorizo.

2010er "Monte Sion", Cuvée, Barrique

14,5% vol., Castell Miquel, 750 ml

39,00 €

Eine kraftvolle Cuvée aus Shiraz und Cabernet Sauvignon, mit intensiver, purpurner Farbe und einem ausdrucksvollen Duft, in dem sich die Aromen von Tabak, Zedernholz und fein gegerbtem Leder mit der Frucht von Maulbeeren und Holunder verbinden. Am Gaumen ist er gut strukturiert mit reifen Gerbstoffen und einem angenehmen Finale. Der Monte Sion harmonisiert sehr gut mit kurz gebratenen Fleischgerichten